

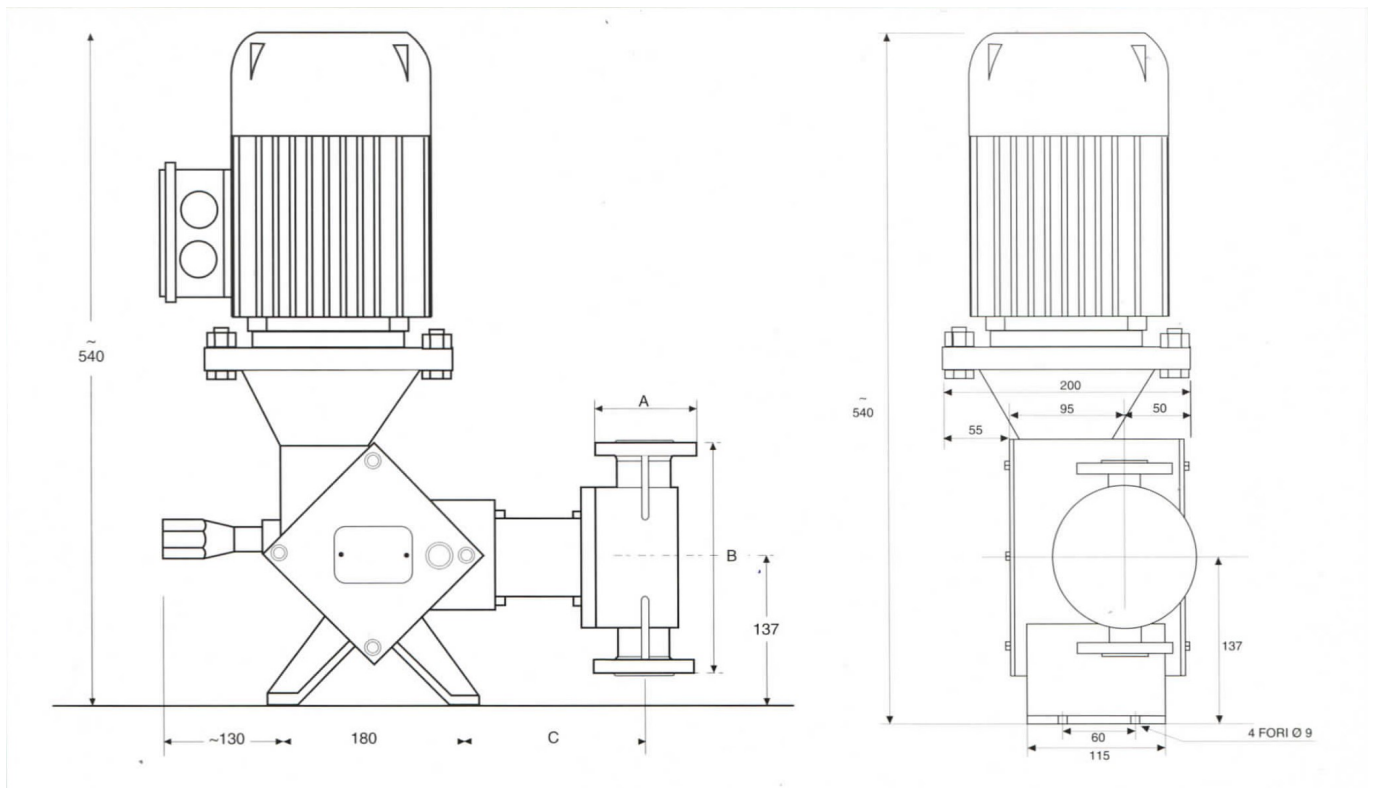


Dati caratteristici

Modello	Corsa mm	Pistone mm	Colpi al min	Portata max l/h	Press. max Bar .01-.02	Press. max Bar .03	Press. max Bar .01-02	Press. max Bar .03
M	25	25	60	44	30(60)**	10	1/2' Gm	1/2' Gf
M	35	25	60	62	30(60)**	10	1/2' Gm	1/2' Gf
M	25	25	120	88	30 (60)**	10	1/2' Gm	1/2' Gf
M	35	25	120	124	30(60)**	10	1/2' Gm	1/2' Gf
M	25	38	60	96	28	10	DN 15	DN 15
M	35	38	60	135	28	10	DN 15	DN 15
M	25	38	120	192	28	10	DN 15	DN 15
M	35	38	120	270	28	10	DN 15	DN 15
M	25	48	60	163	17	10	DN 15	DN 15
M	35	48	60	228	17	10	DN 15	DN 15
M	25	48	120	326	17	10	DN 15	DN 15
M	35	48	120	456	17	10	DN 15	DN 15
M	25	64	60	289	9	9	DN 25	DN 25
M	35	64	60	405	9	9	DN 25	DN 25
M	25	64	120	578	9	9	DN 25	DN 25
M	35	64	120	810	9	9	DN 25	DN 25
M	25	89	60	559	5	5	DN 40	DN 40
M	35	89	60	783	5	5	DN 40	DN 40
M	25	89	120	1118	5	5	DN 40	DN 40
M	35	89	120	1566	5	5	DN 40	DN 40

** Doppie valvole

Ingombri



Materiali di costruzione

Le parti a contatto col liquido pompato sono realizzate con materiali ad alta resistenza chimica e meccanica, in particolare **il pistone è realizzato in ceramica tecnica con allumina al 99.9% o in acciaio INOX AISI 316 o 304** secondo l'applicazione desiderata. La testa e i componenti meccanici sono in PVC o acciaio AISI realizzati da lavorazione meccanica dal pieno, per massimizzare la qualità del prodotto finito rispetto alle soluzioni stampate ad iniezione.

Allestimento	.01	.02	.03	.04	.05
Corpo testata	AISI 316	AISI 304	PVC	AISI 316	AISI 304
Pistone	AISI 316	AISI 304	CERAMICA	CERAMICA	AISI 420
Valvole	AISI 316	AISI 304	PIREX	AISI 316	AISI 420
Sede valvola	AISI 316	AISI 304	PVC	AISI 316	AISI 420
Guarnizione pistone	VITON	VITON	VITON	VITON	DUTRAL



Dimensioni

Corpo testata A .01-.02 A .03 B .01-.02 B .03 C .01-.02 C .03

25	½ GM	½ GM	135	160	180	170
38	96	110	165	170	180	170
48	95	110	165	170	180	170
64	115	120	215	220	180	170
89	150	160	275	285	185	195